

**6 Marzo 2004 - POGGIOMARINO**

Scuola Elementare - Via Roma - Ore 17.30

## “Il villaggio protostorico di Longola: primi bilanci dello scavo e prospettive per il prossimo futuro”

Parte scientifica:

**Dott.ssa Caterina Cicirelli**

*Soprintendenza Archeologica di Pompei*

**Prof.ssa Claude Albore Livadie**

*CNRS Parigi – Istituto Universitario "Suor Orsola  
Benincasa" - Napoli*

Interverranno:

**On. Andrea Cozzolino**

*Consigliere Regionale*

**Dott. Guglielmo Allodi**

*Assessore Provincia di Napoli*

**Dott. Roberto Giugliano**

*Sindaco di Poggiomarino*

**Dott. Nunziante De Maio**

*Direttore Nazionale dei Gruppi Archeologici d'Italia*

**Dott.ssa Linda Solino**

*Direttrice del Gruppo Archeologico "Terramare 3000"*

Coordinerà:

**Ing. Luigi Sorrentino**

*Direttore Gruppo Archeologico "Terra di Palma"*



**13 Marzo 2004 - TERZIGNO**

Sede Archeoclub - Via Diaz - Ore 17,30

## “La Valle del Sarno e il Vesuvio: ambiente e territorio”

Parte scientifica:

**Dott.ssa Caterina Cicirelli**

*Soprintendenza Archeologica di Pompei*

**Prof. Giuseppe Rolandi**

*Università di Napoli "Federico II"*

Interverranno:

**On. Nino Daniele**

*Consigliere Regionale*

**Dott. Pasquale Sommese**

*Assessore Provincia di Napoli*

**Rag. Antonio De Falco**

*Sindaco di Terzigno*

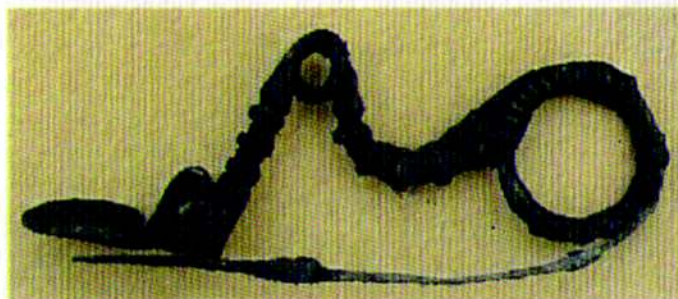
**Dott. Luigi Necco**

*Amministratore Azienda Autonoma Turismo - Pompei*

Coordinerà:

**Dott. Giovanni Conza**

*Gruppo Archeologico "Terramare 3000"*



**20 Marzo 2004 - STRIANO**

Sala Consiliare del Comune - Ore 17.30

## “Le necropoli dell'Età del Ferro nell'Alta Valle del Sarno”

Parte scientifica:

**Dott.ssa Marisa De Spagnolis**

*Soprintendenza Archeologica di Roma*

Interverranno:

**On. Marco Di Lello**

*Assessore Regionale*

**Dott. Guglielmo Vaccaro**

*Amministratore Delegato del Patto per l'Agro*

**Dott. Antonio Del Giudice**

*Sindaco di Striano.*

Coordinerà:

**Sig. Boccia Fortunato**

*Gruppo Archeologico "Terramare 3000"*

**27 Marzo 2004 - SAN MARZANO SUL SARNO**

Sala Consiliare del Comune - Ore 17.30

## “Dal Neolitico all'Età Romana nella Valle del Sarno”

Parte scientifica:

**Dott.ssa Laura Rota**

*Soprintendenza Archeologica di Salerno*

**Dott. Amodio Marzocchella**

*Soprintendenza Archeologica di Napoli*

Interverranno:

**On. Ugo De Flavis**

*Assessore Regionale*

**Dott. Angelo Paladino**

*Assessore Provincia di Salerno*

**Dott. Francesco Grimaldi**

*Sindaco di San Marzano*

Coordinerà

**Dott. Tommaso D'Avino**

*Gruppo Archeologico "Terramare 3000"*

**3 Aprile 2004 - SAN VALENTINO TORIO**

Centro Sociale - Via Sottosanti - Ore 17.30

## “A passeggio nella Storia sul Fiume vivo: il Sarno nelle varie epoche”

Parte scientifica:

**Dott. Orazio Patti**

*Collaboratore Soprint. Archeologica di Pompei.*

Interverranno

**Gen. Roberto Jucci**

*Commissario per il disinquinamento del Sarno*

**On. Pasquale D'Acunzi**

*Consigliere Regionale*

**Dott. Alberto Esposito**

*Assessore Provincia di Salerno*

**Dott. Giuseppe Corazziere**

*Sindaco di San Valentino Torio.*

Coordinerà:

**Dott. Roberto Aprea**

*Gruppo Archeologico "Terramare 3000"*